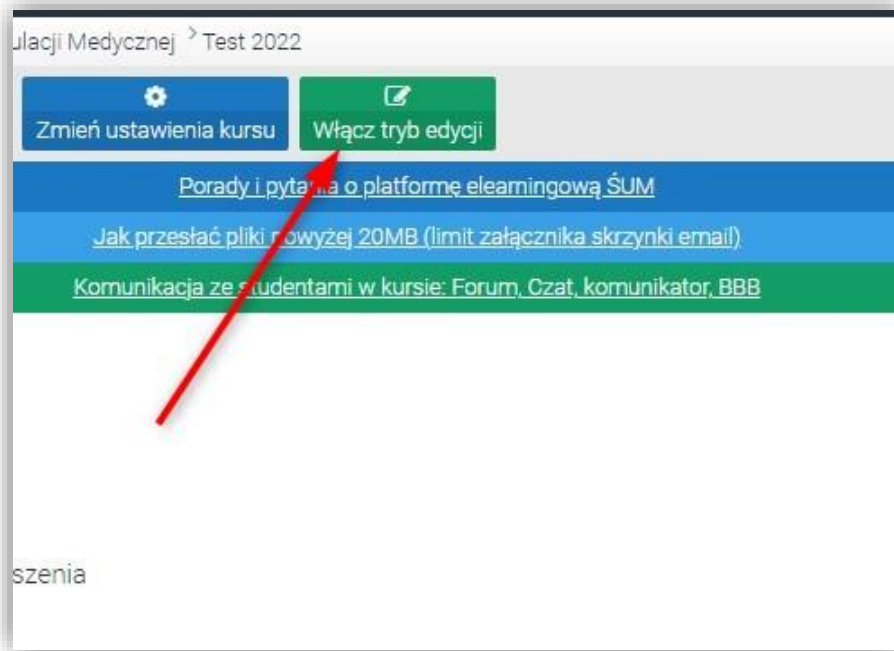


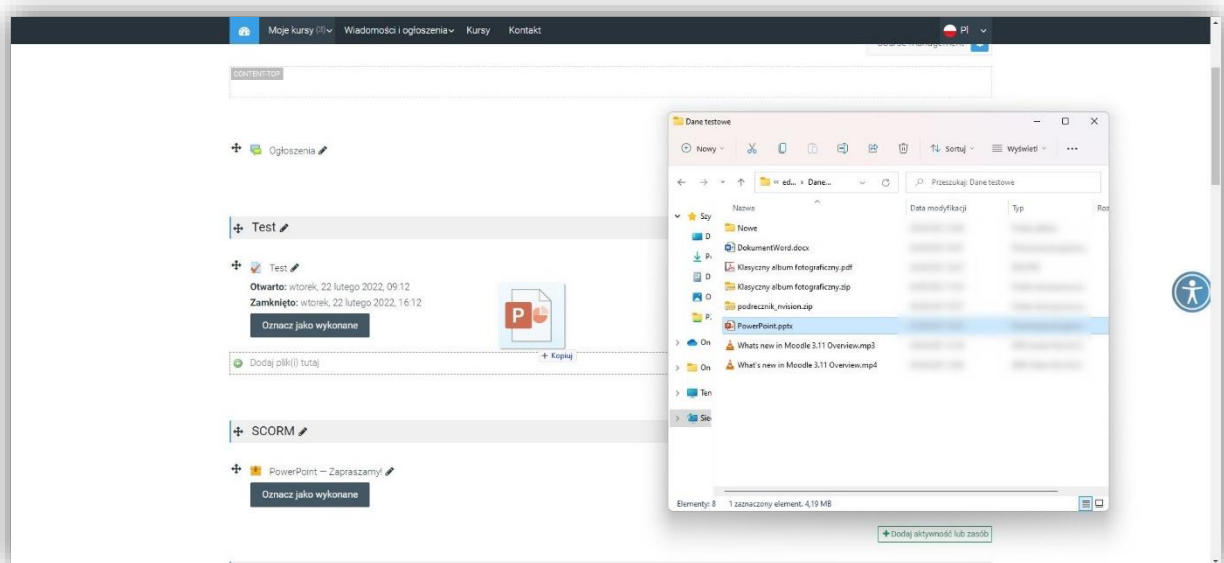
## 4. Jak umieścić materiały?

Należy wejść w **Tryb edycji** kursu

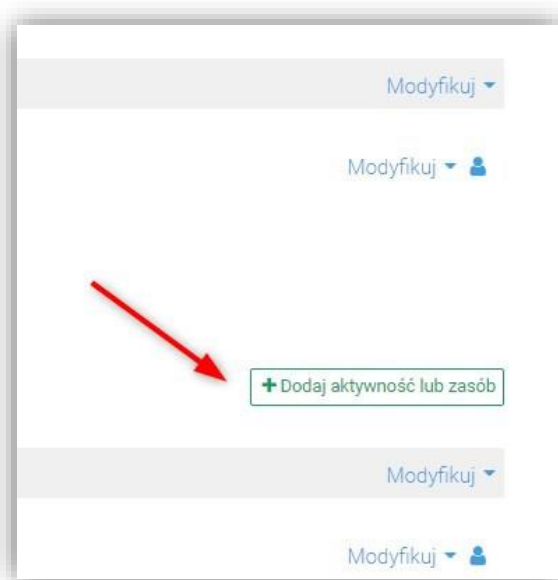


Metodą „Przeciągnij i upuść” można umieszczać w kursie pliki.

Można umieszczać archiwa zip oraz umieszczać pliki w katalogach



Drugim sposobem jest umieszczenie plików klikając: **Dodaj aktywność lub zasób**



Z dostępnych zasobów należy wybrać **Plik**

